



MEZON D

POZNAJ ROZBUDOWANE MOŻLIWOŚCI I ZDECYDUJ SAM



Wall-Bed to technicznie i konstrukcyjnie wysoko zaawansowany mechanizm produkowany na profesjonalnych liniach produkcyjnych, ukryty w specjalnie do tego skonstruowanej szafie.

W postaci zamkniętej staje się ozdobą w mieszkaniu, a rozłożony zapewnia z odpowiednio dobranym materacem wysoki komfort snu i wypoczynku. Jako lider łóżek chowanych oferujemy Państwu szeroką gamę modeli w różnych szerokościach wraz z modułami uzupełniającymi.

Do wyboru aż 150 dekorów w ponad kilkaset kombinacjach kolorystycznych oraz różnych dodatkowych akcesoriów



DUO MK1

DUO MK1

1



Led 25 - dwie indywidualnie lampki kątowe z wmontowanym przełącznikiem oraz dimmerem. Obudowa: profil aluminiowy, pokrywa mleczna.

2 + 3

DUO MK1



Pony



Hands



World



F1



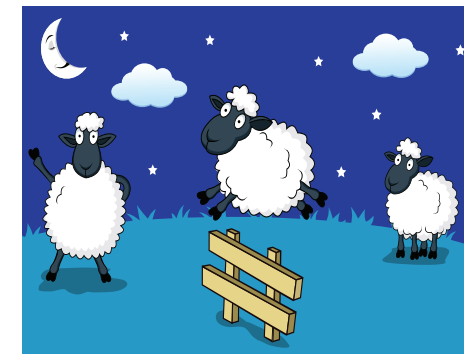
Moon



Castle



Rainbow



Sheep



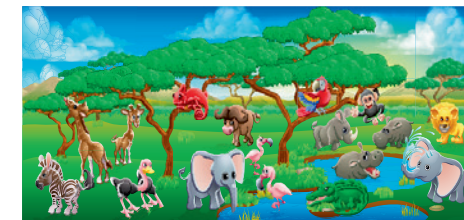
Chalk – tablica kredowa do pisania-
rysowania na całości frontu naklejona
(zmywalna)



Pirates

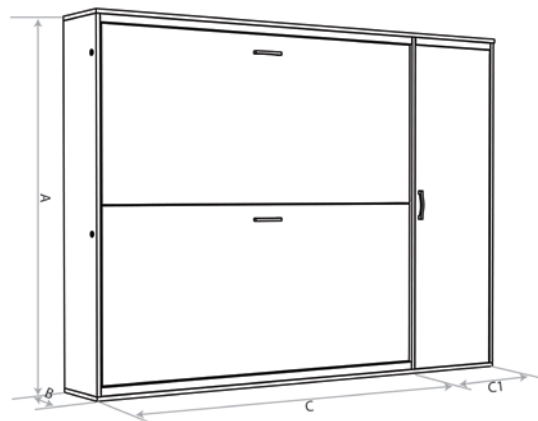
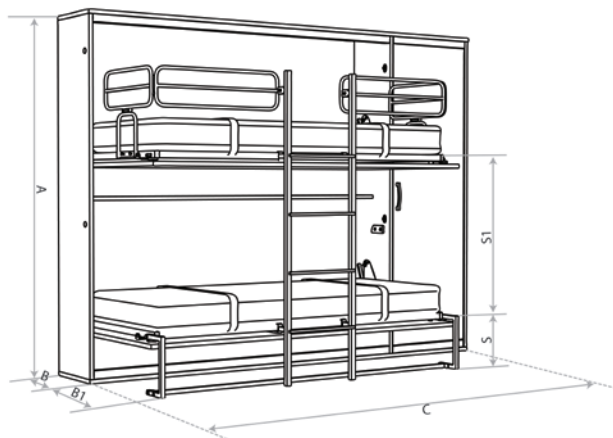


Cosmit



Safari

DUO MK1



Dostępne szerokości

80x190cm

Specyfikacja Techniczna

- rama proszkowo lakierowana
- 1 rząd listew sprężynujących
- system sprężyn gazowych
- wysokość powierzchni spania (bez materaca): dolne
- łóżko 32cm, górne łóżko 123cm
- możliwość zastosowania materaca do 16cm grubości
- minimalna głębokość zabudowy 42cm
- obciążenie na osobę około 110kg
- waga materaca do 20kg

mm	80x190
A	1960
B	420
B1	660
C	2038
C1	600
S	315
S1	1230

waga materacy

min/max waga materaca
(materac do 16cm grubości)

szerokość	80x190cm
min	10kg
max	20kg
dopuszczalne obciążenie ramy łóżka bez materacy	
max	110kg



wallbed.pl

Podawane wymiary podawane są z pewną tolerancją, szczególnie przy elementach tapicerowanych.